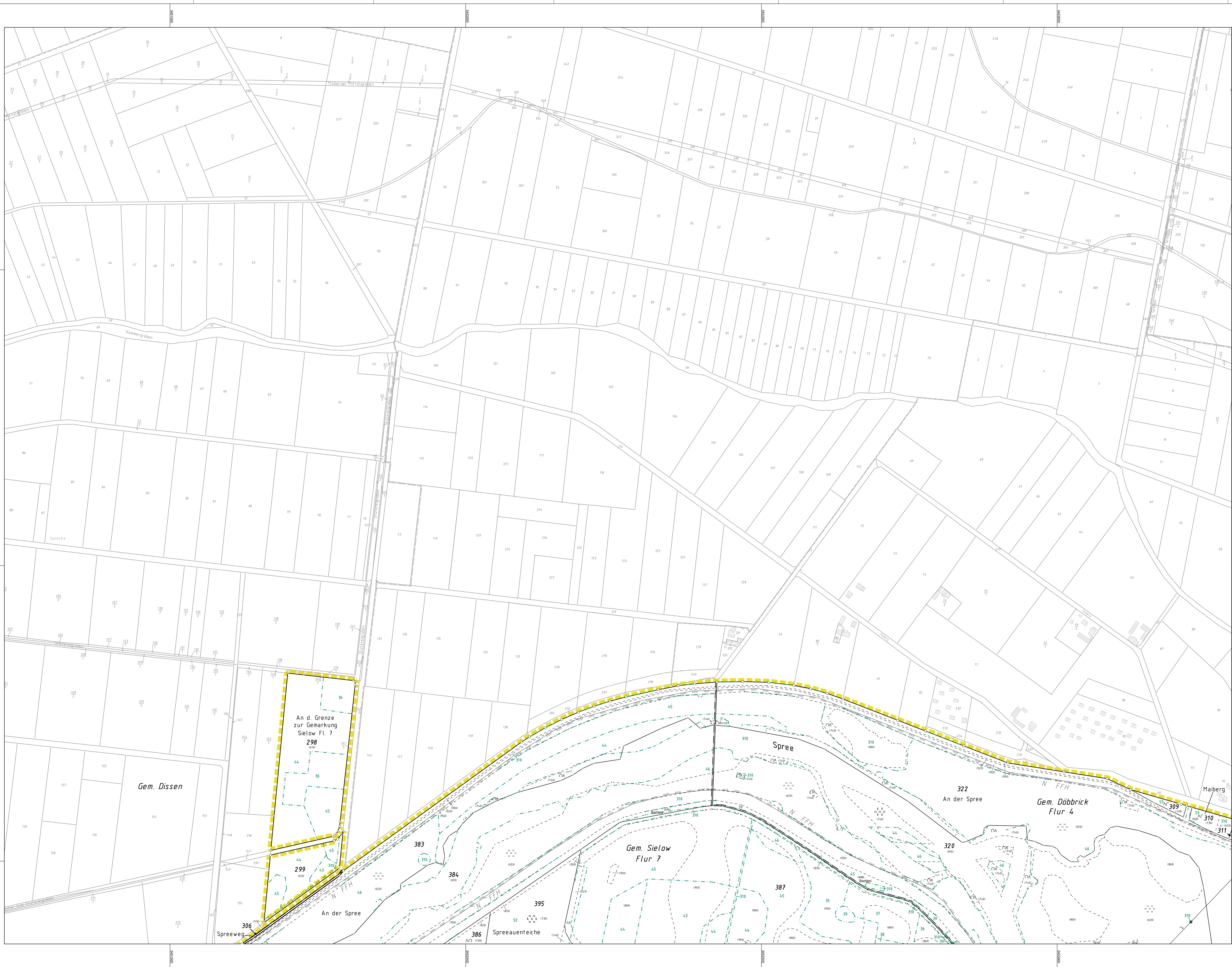


**Übersicht Blattschnitte**  
**Übersicht Verwaltungsgrenzen**  
**Übersicht Gemarkungs- und Flurgrenzen**  
 (siehe Beiblatt zur Zuteilungskarte)



**Legende**

- Wertemittlung**
- Wertermittlungsgrenze 34 Wertklasse
  - Wertermittlungsgrenze identisch mit anderen Grenzen (z.B. Flurstück, Nutzungsart) 11 Wertermittlungskarte
- Nutzungsarten lt. Nutzungsartenerlass**
- - - Nutzungsartengrenze
- Gebäude- und Freifläche Öffentliche Zwecke**  
 (117) Sicherheit und Ordnung
- Gebäude- und Freifläche Handel- und Dienstleistung**  
 (144) Handel
- Verkehrsfläche**
- |              |           |
|--------------|-----------|
| (510) Straße | (520) Weg |
|--------------|-----------|
- Landwirtschaftsfläche**
- |                 |                        |
|-----------------|------------------------|
| (610) Grünland  | Bohdau (690) Brachland |
| (610) Ackerland |                        |
- Waldfläche**
- |                         |                 |
|-------------------------|-----------------|
| (710) Laubwald          | (720) Nadelwald |
| (740) Waldfläche Gehölz | (730) Mischwald |
- Wasserfläche**
- |                     |                          |
|---------------------|--------------------------|
| (810) Fließgewässer | (860) Stehendes Gewässer |
|---------------------|--------------------------|
- Flächen anderer Nutzung**
- |                |              |
|----------------|--------------|
| (940) Friedhof | (950) Umland |
|----------------|--------------|
- Schutzgebiete**
- Naturschutzgebiet (NI)
  - Landschaftsschutzgebiet (L)
  - FFH-Gebiet (FFH)
  - Biosphärenreservat (B)
- Leitungen**
- |                            |                             |
|----------------------------|-----------------------------|
| --- oberirdische Leitungen | --- unterirdische Leitungen |
| --- Hochspannungsleitung   | --- Elektroleitung          |
| --- Fernmeldeleitung       | --- Fernmeldeleitung        |
| --- Wasserleitung          | --- Wasserleitung           |
- sonstige Darstellungen**
- Verfahrungsgränze
  - 888 Flurstücksnummer
  - Kreisgrenze
  - Grenzpunkt ohne/mit Abmarkung
  - Gemeindegrenze
  - Gemarkungsgrenze
  - Flurgrenze
  - Flurstücksgrenze

**Vermessungsassessor Falko Marr**  
 Öffentlich bestellter Vermessungsingenieur

03050 Cottbus Madlener Hauptstraße 7  
 Tel.: 0355/58443-238  
 Fax: 0355/58443-211

ausgefertigt am 27. Mai 2022  
 gez. F. Marr  
 Vermessungsassessor Falko Marr

**Landesamt für Ländliche Entwicklung, Landwirtschaft und Flurneuordnung**

genehmigt am 27. Mai 2022  
 gez. I. Reppmann  
 Iris Reppmann

**Flurbereinungsverfahren Spreebogen, VNr. 6001 Q**  
**Flurbereinigungsplan - 1. Nachtrag**  
**Zuteilungskarte**

Landkreis Spree-Neiße	Format	gezeichnet	Thiel
Stadt Cottbus	Lagebezugs-ETRS 89	Blattanzahl	12
	Hohenbezugs-ETRS	Blatt	1

**KOPIE**  
 Maßstab 1:2.000